

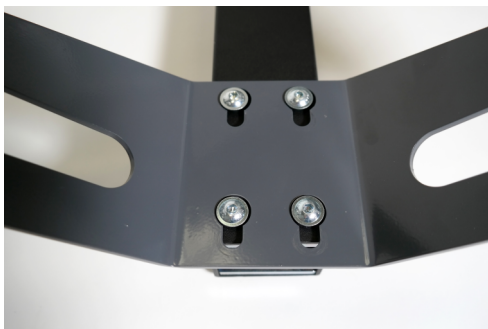
## Inhoud



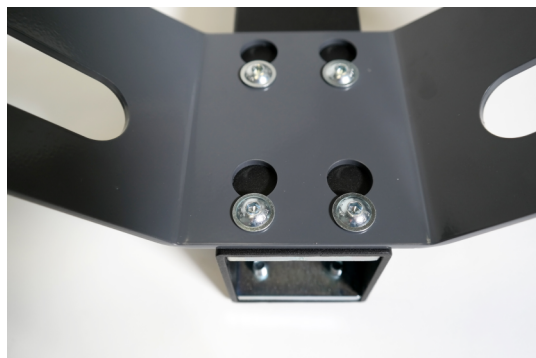
## Montage voetbeugels met wielen aan staander

Draai de 4 vijzen +/- 5cm uit

Plaats de voetbeugel over de vijzen



Schuif de voetbeugel omhoog tot aan de onderkant van de staander en draai de vijzen licht aan: idem voor de ander voetbeugel.



Zet de staander recht, en positioneer beide voetbeugels zodat de staander mooi loodrecht staat. Draai dan de vijzen stevig aan.

## Plaatsing SKT03 op staander

Schuif de onderkant van de SKT03 houder in de bovenkant van de staander, de gaten dienen overeen te komen.

Het is aangeraden om de SKT03 zo te plaatsen dat de 2 rode blokkeerwielen zich aan de achterkant van SKT03 bevinden.

**Opgelet :** Indien u B100 hebt aangekocht zonder plateaus dient u de SKT03 met 2 vijzen aan beide kanten op de staander te bevestigen.



## Plaatsing van plateau voor laptop (pc) op staander

Neem de grootste plateau en positioneer deze zodat de bevestigingsgaten overeenkomen en bevestig deze met 2 vijzen aan beide kanten.



## Plaatsing van plateau voor printer op staander

Neem de kleinste plateau en positioneer deze zodat de bevestigingsgaten overeenkomen en bevestig deze met 2 vijzen aan beide kanten. De plateau kan op twee hoogten geplaatst worden.



Hoogste stand

Laagste stand

## Kantelfunctie (tot max. 38°)

Om de SKT03 te kantelen in de gewenste positie dient u de vergrendelingshendel te ontgrendelen en na positionering terug te vergrendelen. Gebruik het handvat bij het positioneren.



**GSL NV**  
Langstraat 13  
3384 Glabbeek (Attenrode)  
België  
[www.gsl.be](http://www.gsl.be)



 **België:** 016 77 93 67  
 **France:** 01 70 61 27 11  
 **Nederland:** 085 2082418  
 **Europe:** +32 16 77 93 67

